



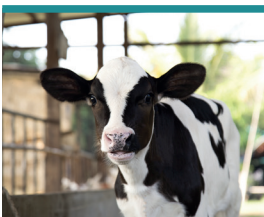
serval

FICHE CONSEILS

Colostrum
Ambiance Horaires
Buvée
Bâtiment Lait
Croissance
Eclairage Conseils
Elevage Sevrage
Ventilation Seau

VEAUX D'ÉLEVAGE

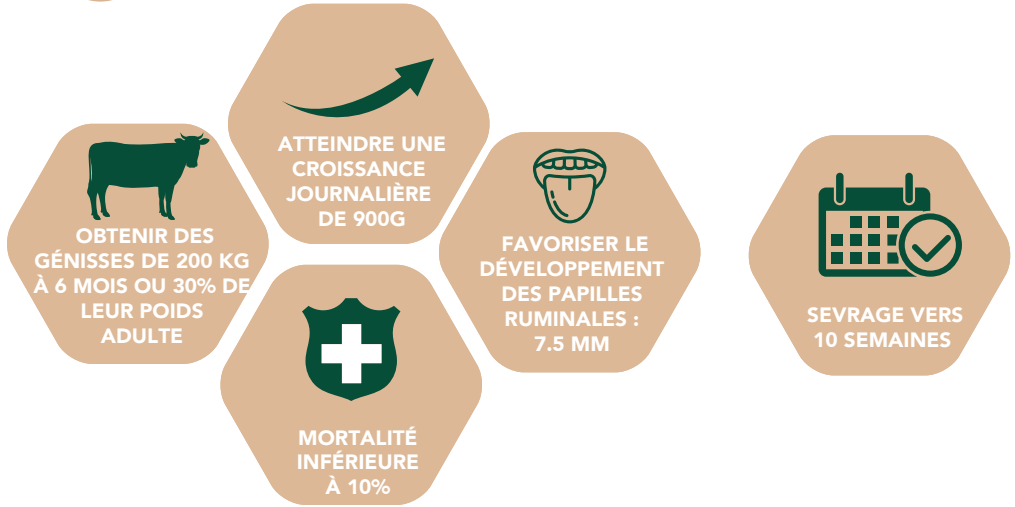
Réussir leur sevrage



LE SEVRAGE



LES OBJECTIFS



CONSEILS D'ÉLEVAGE



Desinfection

- S'il existe un local de vêlage, le désinfecter le jour du vêlage et le jour suivant.



Colostrum

- Faire consommer **RAPIDEMENT** le colostrum entre la 1ère et la 2ème heure après vêlage (environ 2 litres).
- Contrôler la qualité du colostrum par un pèse-colostrum notamment pour les cas de report par congélation.

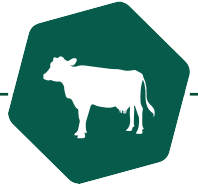


Isoler

- Isoler le veau durant les 8 premiers jours avant le passage en nurserie.



- Nettoyer et désinfecter les seaux après chaque distribution de lait.



SOIGNER LA DISTRIBUTION DU COLOSTRUM

- 1.5 à 2 litres dans les deux premières heures
- Puis 2 à 2.5 litres en 2 fois/jour à 40°C.



SOIGNER LA DISTRIBUTION DU LAIT

- Suivre les plans d'allaitement.
- 45 kg de poudre de lait : c'est l'équivalent de 300 litres de lait entier.

A SURVEILLER :

- La température de buvée 40°C
- La concentration de la buvée de 18 à 20% de poudre de lait
- Le volume d'une buvée 3.5 à 4 litres (= volume de la caillette)
- La régularité des horaires de buvée

PRENDRE EN COMPTE : LE COMPORTEMENT DES VEAUX

- Si manque d'appétit : prendre la température (39.5°C)
- Si ballonnement : vérifier la présence d'eau ainsi que sa température (trop d'écart entre la température du lait et celle de l'eau = refus de boire)
- L'hiver : mettre à disposition de l'eau tiède dans des seaux dès l'âge de 3 semaines



ÉVITER LES ERREURS



- Prise de colostrum tardive après le vêlage ou insuffisante
- Température de dilution du lait non respectée
- Température de buvée trop basse
- Volume de buvée trop important
- Mauvaise concentration de la buvée : gamme de poudre/litre de buvée
- Distribution de lait entier pas assez chaud ou trop riche en matière grasse
- Horaires irréguliers de buvée
- Mélange de colostrum avec lait reconstitué
- Local froid et humide
- Litière insuffisante et humide
- Ventilation inexistante ou avec des courants d'air
- Eclairage insuffisant
- Désinfection superficielle du local et des seaux



**DECOUVREZ ET DEMANDEZ
NOS AUTRES FICHES CONSEILS**