

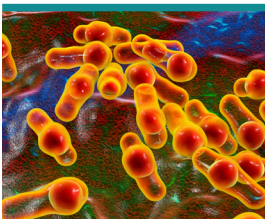


serval

FICHE CONSEILS

Collibacillaire
Rein Maladie
Germes Souches
Mortalité Intestin grêle
Bactéries
Entérotoxémie
Clostridium perfringens

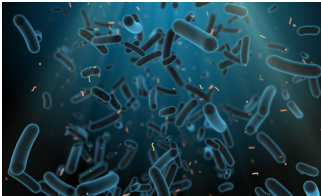
| L'ENTÉROTOXÉMIE



CARACTÉRISTIQUES

L'entérotoxémie se caractérise par une **mortalité subite** des animaux. C'est une **maladie bactérienne** causée le plus souvent par *Clostridium perfringens*, *Clostridium Sordeli*, *Clostridium Septicum* mais aussi *E. Coli* entérotoxique.

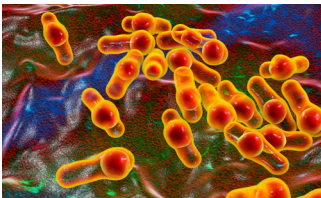
CLOSTRIDIUM PERFRINGENS



- **Bactérie G + anaérobie stricte** (difficile à retrouver dans les prélèvements).
- **Atteint** les animaux les plus beaux, les plus gloutons.
- **Germe ubiquiste** : *C. perfringens* est un hôte normal du tube digestif. Il se trouve également dans le sol, l'eau et l'air.
- Les souches de **C. perfringens** sont classées en **5 toxinotypes** (A, B, C, D, E).

- Responsable d'un **grand nombre** de **pathologies**, aussi bien chez l'homme que chez l'animal :
 - la dysenterie de l'agneau (à *C. perfringens* type B).
 - la maladie du rein pulpeux (due à *C. perfringens* de type D).
 - l'hépatite infectieuse nécrosante (due à *C. noyi* ou *C. oedematiens* type B).
 - la gastrotoxémie (due à *C. septicum*) surtout présente dans les pays à élevage intensif lors du sevrage.

COLIBACILLAIRE



- **Bactérie Escherichia coli** : un bacille Gram négatif présent dans la flore saprophyte.
- Parmi plus de 200 types différents, seuls quelques-uns sont **pathogènes** provoquant de l'**entéocolite** sur les premiers **segments de l'intestin grêle**.
- Les **souches pathogènes d'E. coli** libèrent des **toxines**.

SIGNES CLINIQUES





AUTOPSIE



Animaux retrouvés **morts sans signes cliniques** précurseurs, météorisation post mortem.



Faire une **autopsie rapide** pour poser le bon diagnostic (3 heures max après la mort).



Accumulation de **gaz** dans les réservoirs gastriques.



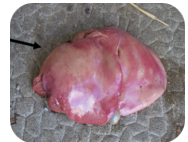
Atteinte rénale.



Congestion intestinale généralisée.



Atteinte **hépatique.**



Inflammation de la **caillette.**



CAUSES



Déséquilibre de la flore intestinale

- **Variation brutale de régime alimentaire.**
 - Changement de ration (aussi bien aliment d'allaitement que l'aliment fibreux).
 - Mauvaise transition alimentaire.
 - Gestion du sevrage.
- **Excès alimentaire.**
 - Litrage ou concentration trop importants.
 - Saturation des capacités digestives de l'animal.
- **Ration acidogène (excès de céréales).**



Stress

- Stress : libération d'adrénaline qui perturbe la digestion.
- Forte variation des températures (nuits froides).
- Déficit d'abreuvement.
- Vermifuges.



Carences

- **Carence en phosphore** chez l'agneau entraînant un pica.



Parasites

- Tenia, coccidiose, douve.

ENTÉROTOXÉMIE

PRÉVENTION & TRAITEMENT



Éviter le stress alimentaire

- Respecter les plans alimentaire : volumes et concentration.
- Redistribuer aux bons buveurs est un facteur de risque.
- Respecter les températures de préparation et de distribution.
- Repas à heure fixe.
- Accompagner le sevrage : plan, transition.
- Gestion de la fibre : excès d'azote.
- Eau propre à volonté.



Hygiène

- Nettoyage et désinfection des seaux.
- Vide sanitaire, raclage, désinfection des bâtiments.
- Paillage.
- Colostrum.
- Traitement du parasitisme.
- Vaccination.



Éviter le stress thermique

- Ventilation.
- Volume des bâtiments.
- Isolation.
- Nuits froides du printemps et automne.



Éviter le stress comportemental

- Bruit.
- Comportement.
- Points d'accès eau et nourriture.



Traitement

- **Mortalité** est si **soudaine** sans signes préalables que le **traitement curatif** n'a pas le temps d'être mis en place : betalactamines, injection pennisilines.
- **Vaccination** (contre les toxines).

Seuls les vétérinaires ont les compétences et l'autorité de diagnostic et d'intervention sur les animaux malades.

DÉCOUVREZ ET DEMANDEZ
NOS AUTRES FICHES CONSEILS

www.serval.fr

SERVAL - LA CREUSE - 79800 SAINTE-EANNE - FRANCE

TEL : 05 49 06 28 30

FACEBOOK : SERVAL SEVRAGE